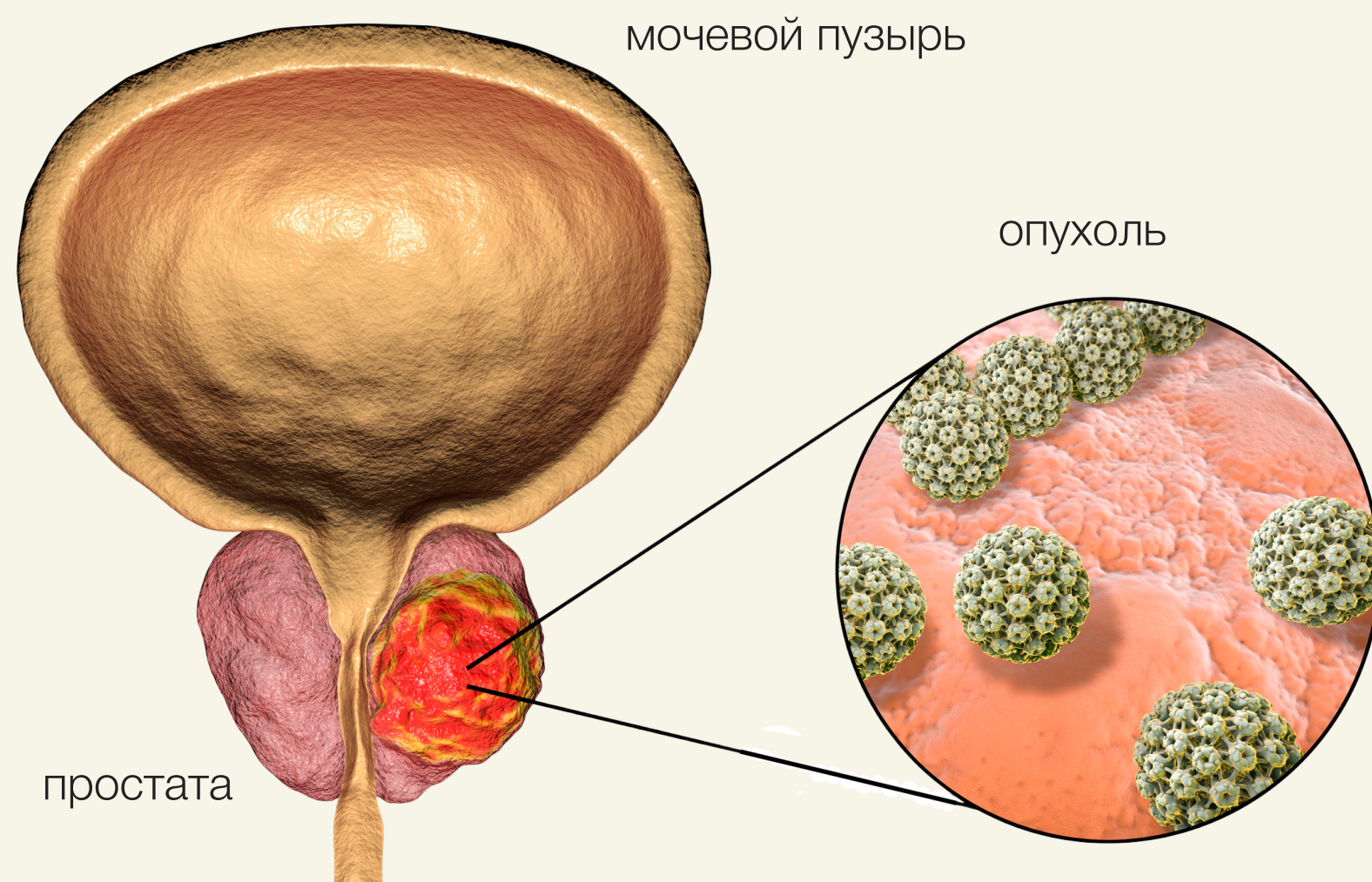
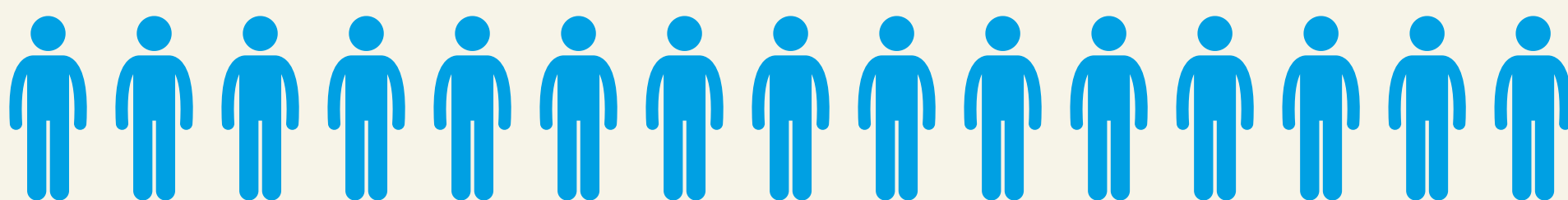


# РАК ПРОСТАТЫ

Рак предстательной железы (РПЖ) развивается в результате неконтролируемого роста опухолевых клеток предстательной железы. Предстательная железа (простата) - это мышечно-железистый орган, размером и формой напоминающий каштан, располагающийся в малом тазу под мочевым пузырём. Простата может быть пропальпирована через стенку прямой кишки при пальцевом ректальном исследовании.



**ЕЖЕГОДНО В РОССИИ ДИАГНОЗ РПЖ СТАВИТСЯ ПРИМЕРНО 40 000 МУЖЧИН**



РПЖ диагностируется преимущественно у мужчин старше 60-65 лет, но может встречаться и в более молодом возрасте.

## ФАКТОРЫ РИСКА



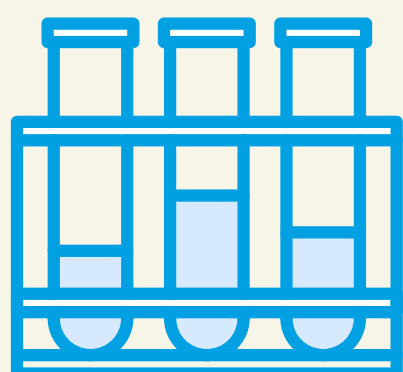
- пожилой возраст
- наследственность
- раса - у афроамериканцев риск развития РПЖ выше
- алкоголь, курение, ожирение
- употребление большого количества жиров животного происхождения

## СИМПТОМЫ



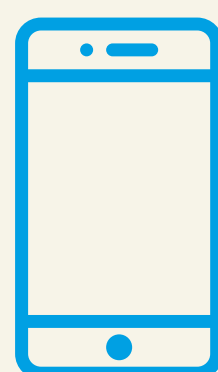
- проблемы с мочеиспусканием
- снижение силы струи мочи
- кровь в моче
- кровь в сперме
- эректильная дисфункция
- боль в костях, похудение

## СКРИНИНГ



- в рамках диспансеризации всем мужчинам в возрасте **45, 50, 55, 60 и 64 лет** проводится определение простат-специфического антигена в крови (PSA)
- пальцевое ректальное исследование

## КОНТАКТЫ



Центр медицинской профилактики  
(831) 274-61-04  
Call-центр Нижегородского онкодиспансера  
(831) 282-00-01



запишись через портал Госуслуг в консультативный центр онкодиспансера

**БУДЬТЕ ВНИМАТЕЛЬНЫ К СВОЕМУ ЗДОРОВЬЮ!**



МИНИСТЕРСТВО ЗДРАВООХРАНЕНИЯ  
НИЖЕГОРОДСКОЙ ОБЛАСТИ



[www.nnood.ru](http://www.nnood.ru)



Ассоциация онкологов  
Нижегородской области

